

Resiliente, Blackout fitte Gemeinde hat: BLACKOUT Schutzpaket 3-SÄULEN-SELBSTHILFE mit SONNENSTROM

Resiliente, Blackout fitte Gemeinde bietet:

- Sicherheit für die Bevölkerung
- Unterstützung der Einsatzkräfte
- Nutzung der Sonnenenergie vor Ort
- Stärkung der regionalen Kreislaufwirtschaft

Gemeinde



Bevölkerung



Freiwillige Feuerwehr



walter.schiefer@deus-schiefer.com
Ing. Walter Schiefer, CEBLO
D.E.U.S. Consulting GmbH
8200 Hofstätten/Raab
Wünschendorf 185
+43 664/40 34 515

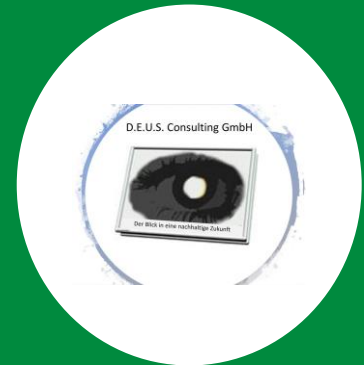
© Copyright
D.E.U.S. Consulting GmbH

Der Unterschied: Blackout kommt plötzlich, ohne Ankündigung, ohne Vorwarnung!

Am Beginn wird es kaum Schäden und keine Bedrohung wie bei Hochwasser, Erdbeben, Orkan, Schnee, Gefahrenstoffen - im Haus, in der Wohnung, in der Gemeinde - geben. Gefahren und Schäden entstehen erst dann, wenn Maßnahmen nicht RECHTZEITIG oder ÜBERHAUPT nicht ergriffen werden.

In Gemeinden ohne Vorbereitung wird Blackout Panik, Chaos auslösen, Schäden verursachen.

**Unsere Lösung für SIE:
Blackout Schutzpaket 3-Säulen-Selbsthilfe mit Sonnenstrom
In vorbereiteten Gemeinden wissen Einsatzleitung, Krisenstab,
Einsatzkräfte, Bevölkerung, was beim Blackout zu tun ist!**



Blackout ist kein „üblicher Stromausfall“,
sondern ist eine GESAMT-KATASTROPHE, die noch NIEMAND erlebt hat.

Sind 2.095 Gemeinden in Österreich ohne Strom, haben alle
ZEITGLEICH die GLEICHEN Probleme, WER wird dann WEM helfen?

Von **AUSSEN** kommt **KEINE** Unterstützung, die **Feuerwehr**
kann **ALLEIN** die vielen Aufgaben nicht bewältigen!

In der Gemeinde gibt es nur **EINE** wirksame Hilfe:

Örtliche, gemeinschaftliche 3-Säulen-SELBSTHILFE

Säule 1: Gemeinde, Infrastrukturbetriebe
Funktionierende Gemeinde Infrastruktur

Säule 2: Feuerwehr, Rettung, Polizei
Intakte Notruf Alarmierungskette,
handlungsfähige Blaulichtorganisationen

Säule 3: Bevölkerung, Firmen
Eigenvorsorge mit Bevorratung



Projekt Ziele

Generell gilt:

Eine funktionierende Infrastruktur in der Gemeinde ist beim Blackout enorm wichtig. Diese braucht nicht nur die Bevölkerung, sondern auch die Einsatzkräfte, um wirksam zu helfen!

Projektziele:

Organisation: Bei diesem Projekt werden nicht Gefahren aufgezeigt, sondern Lösungen erarbeitet, damit beim Blackout möglichst keine Schäden entstehen, die Gemeinde, Feuerwehr, Rotes Kreuz, Einsatzorganisationen und Einsatzkräfte, Infrastrukturbetriebe, Firmen, Bevölkerung geistig, psychisch und materiell gut vorbereitet sind, kein Chaos und keine Panik entsteht.

Durch die geplante Verteilung der durchzuführenden Aufgaben und der vorhandenen Ressourcen auf Gemeindeebene, durch die organisierte, koordinierte, gemeinschaftliche Bearbeitung können die Herausforderungen in der Krise effizienter bewältigt werden.

Infrastruktur/Technik: Fließt Wasser aus der Wasserleitung, können die Sanitäreinrichtungen in der Wohnung genutzt werden, wurde bei Lebensmitteln, Licht, Medikamenten und anderen Gebrauchsgegenständen vorgesorgt, dann sind wichtige Grundbedürfnisse im Wohnraum gedeckt. Eine vorbereitete und über Blackout informierte Bevölkerung weiß, was sie in der Krise zu tun hat.

Information: Mit einer Informationskampagne wird die Bevölkerung VOR dem Blackout zur Eigenvorsorge animiert und über die Schutzmaßnahmen der Gemeinde Verwaltung, Bauhof, Feuerwehr, Infrastrukturbetriebe unterrichtet.



Sondierung der Blackout Schutzmaßnahmen - zeigt IST Stand in der Gemeinde

Blackout Schutzmaßnahmen Plan in der Gemeinde schon bearbeitet?

- Welche Blackout Schutzmaßnahmen sind schon gesetzt?
- Nur Stromaggregat im Rüsthaus reicht nicht, ist nur ein Teilschutz.

Hat die Gemeinde diese Organisation bereits vorbereitet?

- Blackout Ablaufplan mit Alarmierungskette
- Gemeinde Krisenstab
- Kommunikationsplan
- Einsatzfähige Feuerwehr mit Notfall-Notruf Alarmierungskette
- Gemeinde Einsatzobjekte mit dezentraler Stromversorgung
- Funktionierende Infrastrukturbetriebe Wasser, Abwasser Wärme, usw.

Sind Strominseln geplant und vorbereitet?

- Notstromversorgung mit Stromaggregat
- Strom im Alltag und beim Blackout von Blackout resistenter PV-Anlage
- Strominselnetze mit dezentralen Stromerzeugern

Ist die Bevölkerung in die Blackout Vorsorge eingebunden?

- Kennt die Bevölkerung die Blackout Schutzmaßnahmen der Gemeinde?
- Wird die Bevölkerung über die Eigenvorsorge informiert?



Blackout Aufgaben planen und umsetzen

Vor dem Blackout

- D.E.U.S. plant Schutzmaßnahmen für Gemeinde Verwaltung, Bauhof, Feuerwehr, Infrastrukturbetriebe.
- Vorsorge Maßnahmen setzen.
- Wirksamkeit der Maßnahmen bei Übung prüfen.
- Blackout Schutzmaßnahmen Bevölkerung mitteilen.

Beim Blackout

- Blackout erkennen
- Alarmieren Einsatzleitung
- Informieren
- Handeln
- Helfen

Blackout Phasen:

Phase 1) Stromausfall/Blackout - kein Strom in Teilen von Europa

Aufrechterhaltung der Daseinsvorsorge in der Gemeinde.

Phase 2) Ausfall Lieferketten - auch nach Wiederkehr des Stromes im Netz wird die Warenlieferung nicht sofort klaglos funktionieren.

Bevölkerung muss zum Teil weiterhin von der Eigenvorsorge leben.

Phase 3) Anlauf Wirtschaft – Hochfahren der Produktionsstätten

Gemeinde hat keinen Einfluss auf die Aufnahme der externen Produktion, auf die externe Lieferung der Waren.

Abhilfe: Regionale Warenlieferung und regionalen Warenkauf forcieren.



Zusammenfassung Projektumfang

Übersicht der Aufgaben

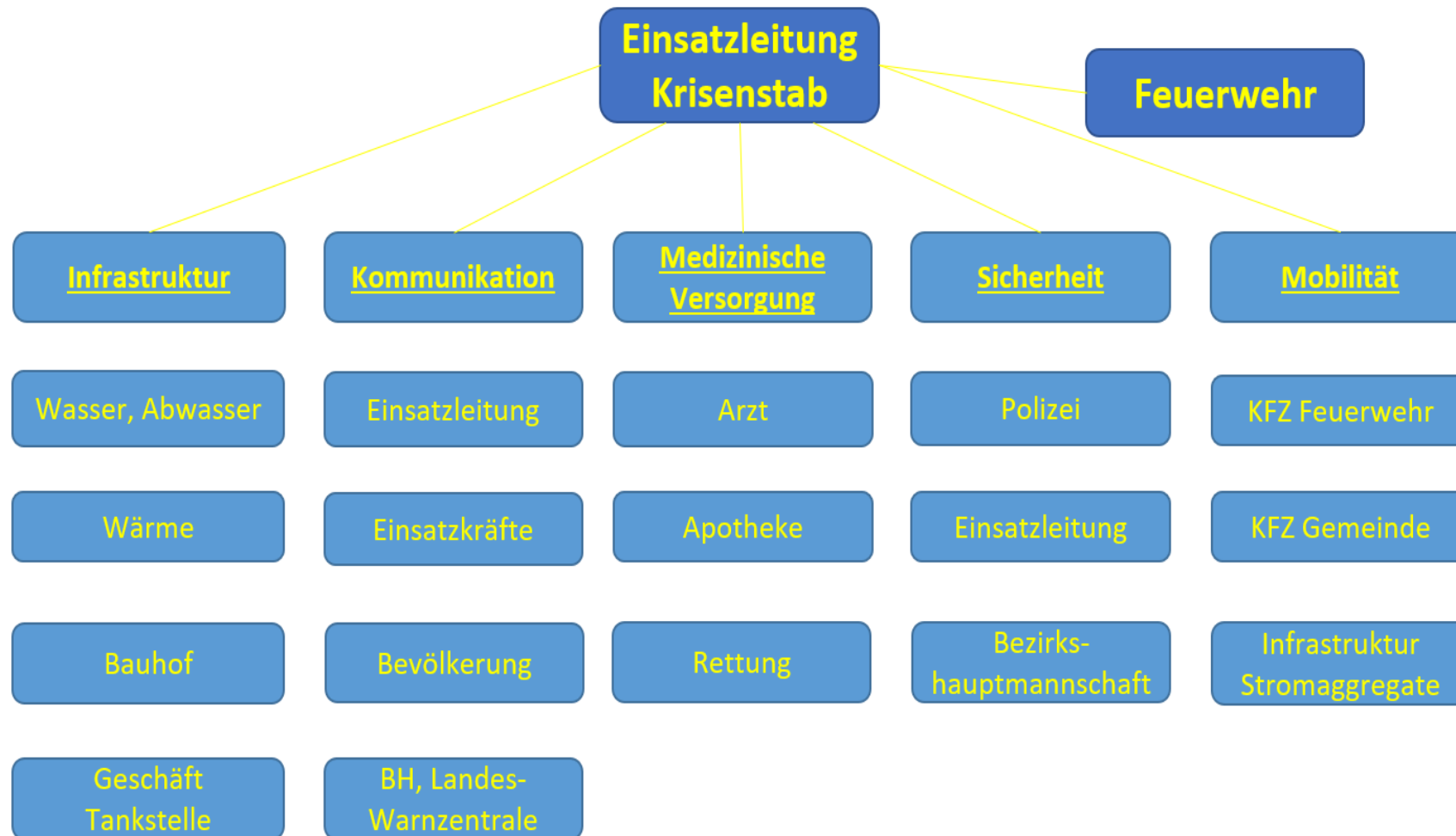
- Projektvorstellung
- IST Analyse Gespräch mit LeiterIn jedes Infrastrukturbereichs
- IST Daten auswerten
- Planung auf Basis der IST Daten – jeder Infrastrukturbereich erhält seinen individuellen Bericht
- Abstimmung der Blackout Schutzmaßnahmen Planung mit LeiterIn jedes Infrastrukturbereichs
- Erstellung des gesamten Planwerks für Gemeinde Krisenstab
- Präsentation der Projektergebnisse

Im Detail werden bearbeitet:

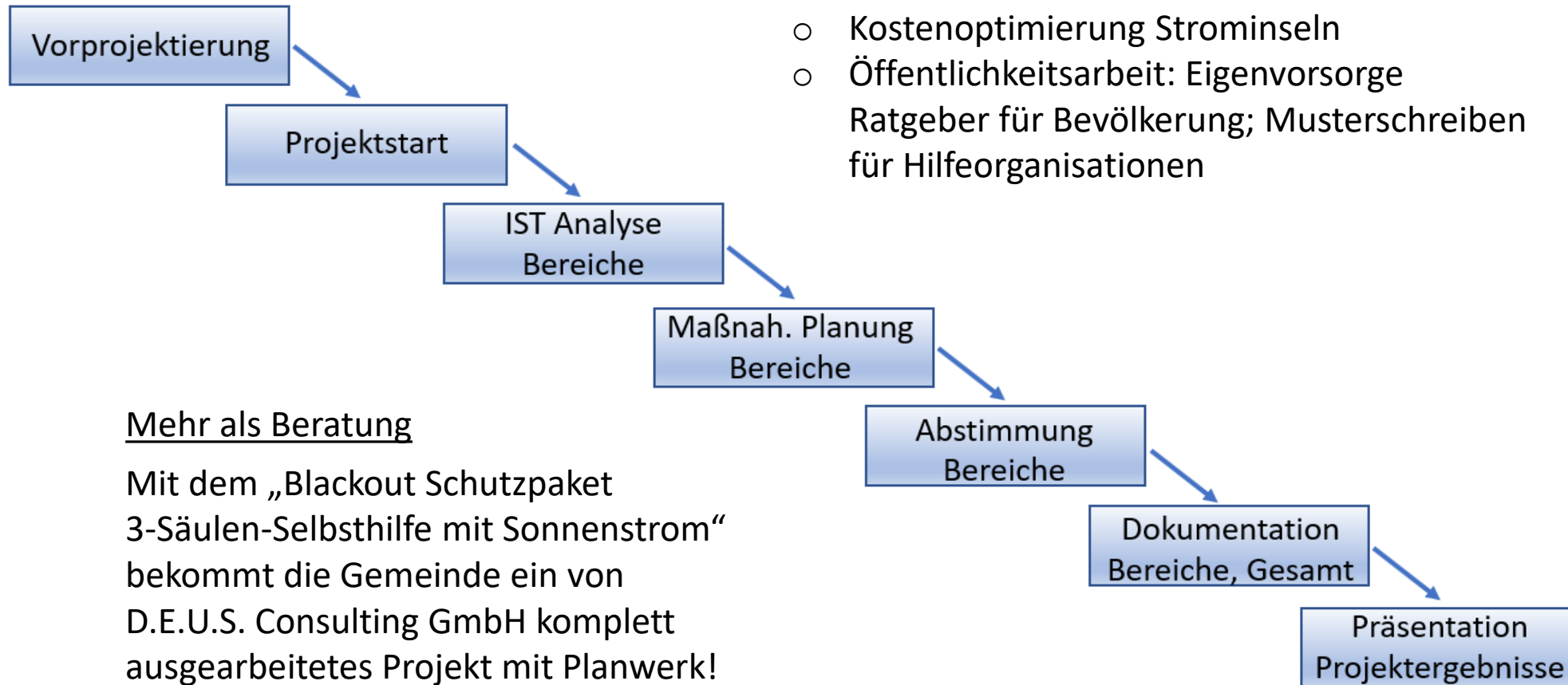
- Blackout Ablauf-/Einsatzplan
- Alarm- und Kommunikationsplan
- Notfall-Notruf Alarmierungskette
- Blackout Lagen für handlungsfähige Feuerwehr
- Gemeinde Organisationsplan
- Blackout Personalplan mit Gemeinde Krisenstab
- Infrastruktureinrichtungen Wasser, Abwasser, Wärme (Einsatzobjekte), Treibstoff, usw.
- Strominselplan mit Einsatzgebäude
- Dokumentation für jeden Infrastrukturbetrieb
- Planwerk für Gemeinde Einsatzleitung/Krisenstab
- Eigenvorsorge Ratgeber für die Bevölkerung
- Umsetzungsplan der Schutzmaßnahmen
- Ganzheitlicher Blackout Übungsplan



Gemeinde hat diesen Organisationsplan zur Deckung der Grundbedürfnisse, für die Aufrechterhaltung des geordneten, gemeinschaftlichen Zusammenlebens

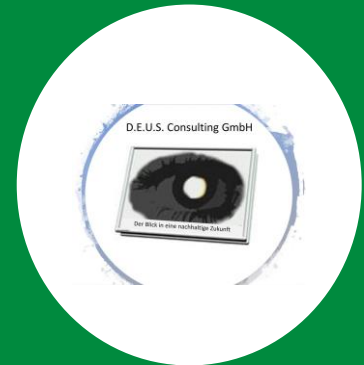


Projektstrukturplan – das Projekt auf einen Blick



Planwerk / Dokumentation einer resilienten, Blackout fitten Gemeinde

- **Übersicht Planwerk**
- **Infrastrukturbericht für Feuerwehr, Bauhof, Wasser, Abwasser, Wärme**
- **Kompaktbericht für Krisenstab**
- **Projektgesamtbericht für Krisenstab**
- **Projektergebnisse für Krisenstab**
 - Aufgaben Einsatzleitung, Krisenstab
 - Alarm-, Kommunikationsplan
 - Checklisten Krisenstab, Einsatzkräfte
 - Lageplan mit Strominseln
 - Maßnahmenplan
 - Blackout Übung
- **Eigenvorsorge Ratgeber für Bevölkerung**
- **Musterschreiben „Blackout Schutz“ an Hilfeorganisationen**



Umgesetzte Vorsorge in der Praxis

Die Praxis zeigt: Jede Gemeinde/Firma/Privathaus kann Blackout- und Klimaschutz FIT werden.
Immer mehr Bürgermeisterinnen/Bürgermeister/Privatpersonen sorgen vor!

63 Gemeinden, 25 Unternehmen, 3 Bauernhöfe, 2 Hotel und Privatpersonen haben schon das
BLACKOUT SCHUTZPAKET 3-Säulen-Selbsthilfe mit Sonnenstrom
ZDF Frontal21 und Medien berichteten bereits über unsere Projekte!

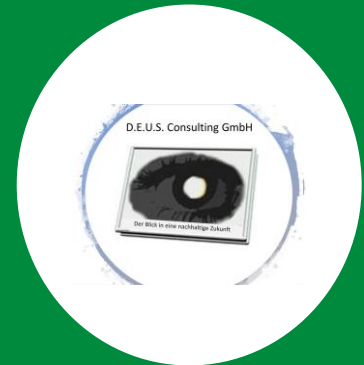
*Wir LÖSEN Probleme und BRINGEN Sicherheit.
SIE SCHAFFEN dabei Mehrfachnutzen.
SIE ERZEUGEN positive Stimmung.
SIE schützen das Klima.*

Wir SAGEN nicht nur wie es GEHT, sondern MACHEN es, ERSTELLEN das gesamte Planwerk
von A bis Z, ERARBEITEN individuelle Maßnahmen für Gemeinden, Firmen, Privatpersonen!



D.E.U.S. Consulting GmbH
Ing. Walter Schiefer
Wünschendorf 185
8200 Hofstätten/Raab
Tel.: +43 664 / 40 34 515
walter.schiefer@outlook.com

Walter Schiefer, CEBLO (Chief Executive Blackout Officer) - Österreichs ERSTER Blackout Schutz Manager
Geistiger Eigentümer „Blackout Schutzpaket 3-Säulen-Selbsthilfe mit Sonnenstrom“
D.E.U.S. Consulting GmbH bringt: Digital – Effizient – Umweltorientiert - Sicherheit



Gemeinde mit „Blackout Schutzpaket 3-Säulen-Selbsthilfe mit Sonnenstrom“

