

An aerial photograph of a village, likely Stubenberg, showing a dense cluster of houses with red and brown roofs. A prominent white church with a tall spire is visible in the center. The village is surrounded by green fields and trees. The text is overlaid on the image.

"Klima- und Blackout Schutz mit Umweltstrom"

in der Gemeinde Stubenberg

Gemeinde Stubenberg

Stubenberg

- Fläche: 32,64 km²
- Einwohner: 2.172
- 5 Katastralgemeinden
- Wirtschaft:
 - Landwirtschaft
 - Gewerbe
 - TOURISMUS

„Tourismusverband Apfeland-Stubenbergsee“
rd. 120.000 Nächtigungen/Jahr



Gemeinde Stubenberg





**Mehrtägiger, europaweiter
STROM - BLACKOUT**

**Ein noch NIE dagewesenes Ereignis
mit dramatischen Folgen -
darauf sind viele noch nicht
vorbereitet!**



Das Land
Steiermark

Digitaler Atlas Steiermark Adresse & Ortsplan

A17 - Geoinformation
A-8010 Graz, Trauttmansdorffg. 2
Tel. +43 316-877-3650
Fax. +43 316-877-3711
geoinformation@stmk.gv.at
<http://www.gis.steiermark.at>



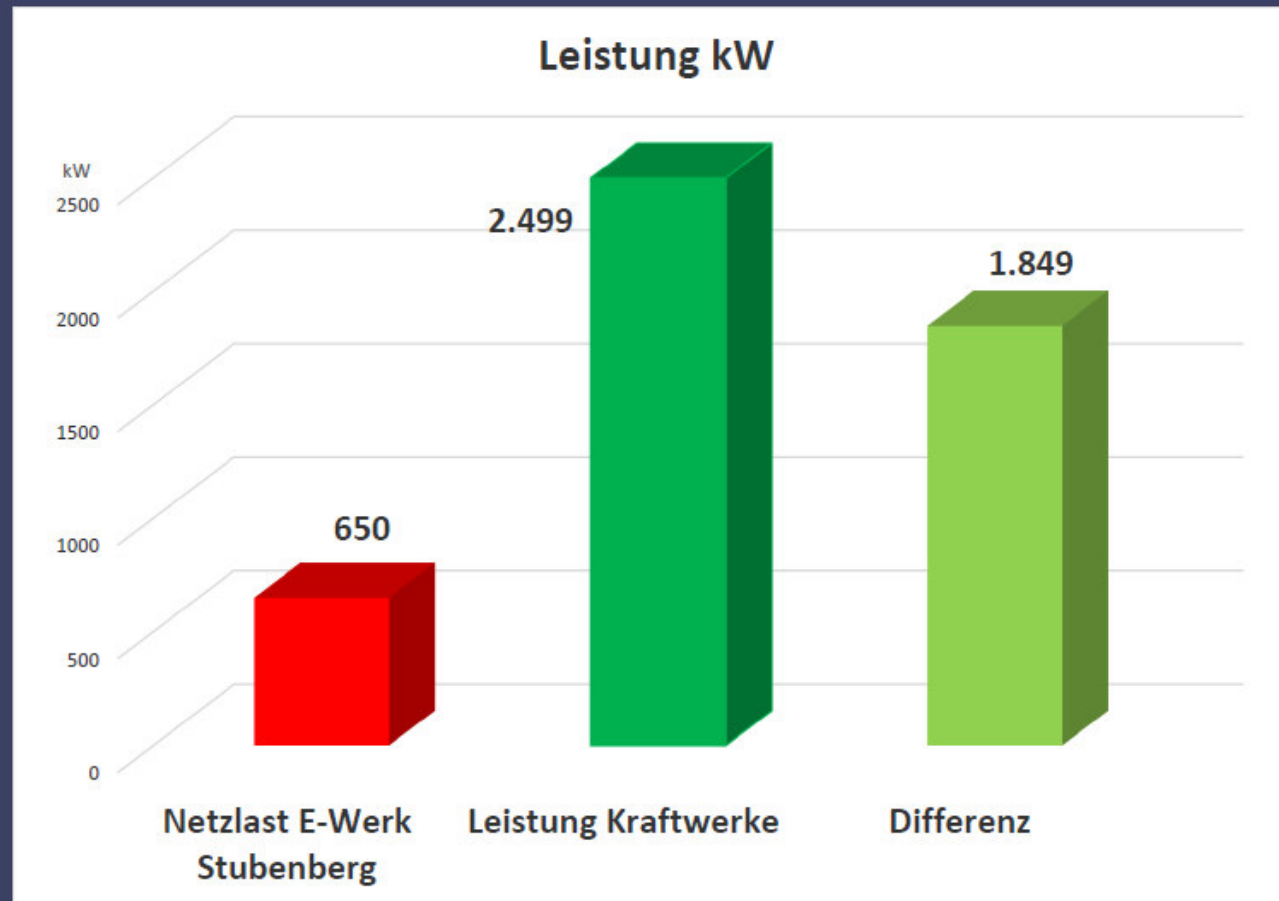
© GIS Land Steiermark, BEV, Adressregister (6008/2006)
Keine Haftung für Verfügbarkeit, Vollständigkeit
und Richtigkeit der Darstellung.

Zweck:
Ersteller:
Karte erstellt am: 04.09.2017

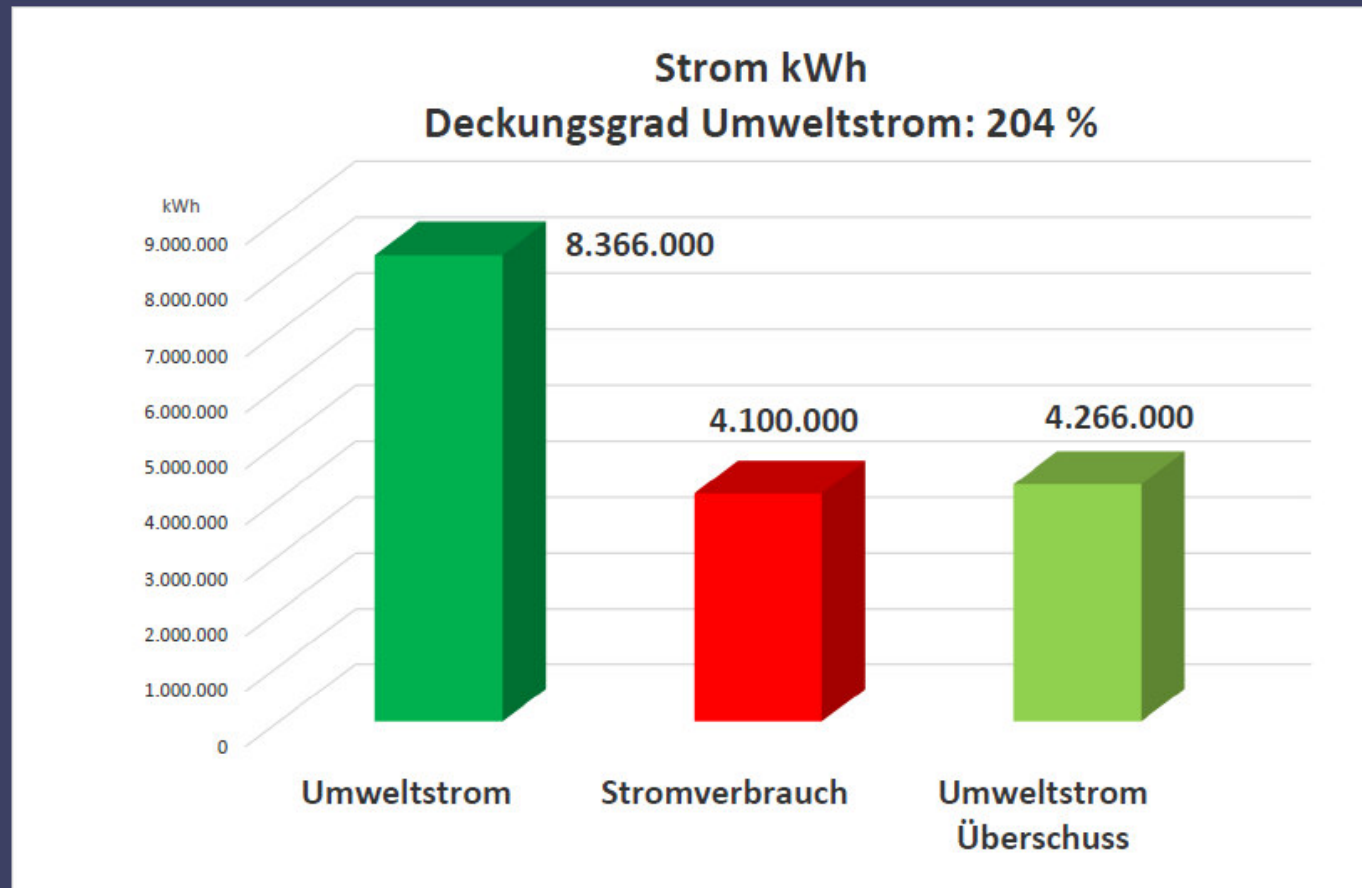
0 M 1:20.000 1000

Gemeinde Stubenberg

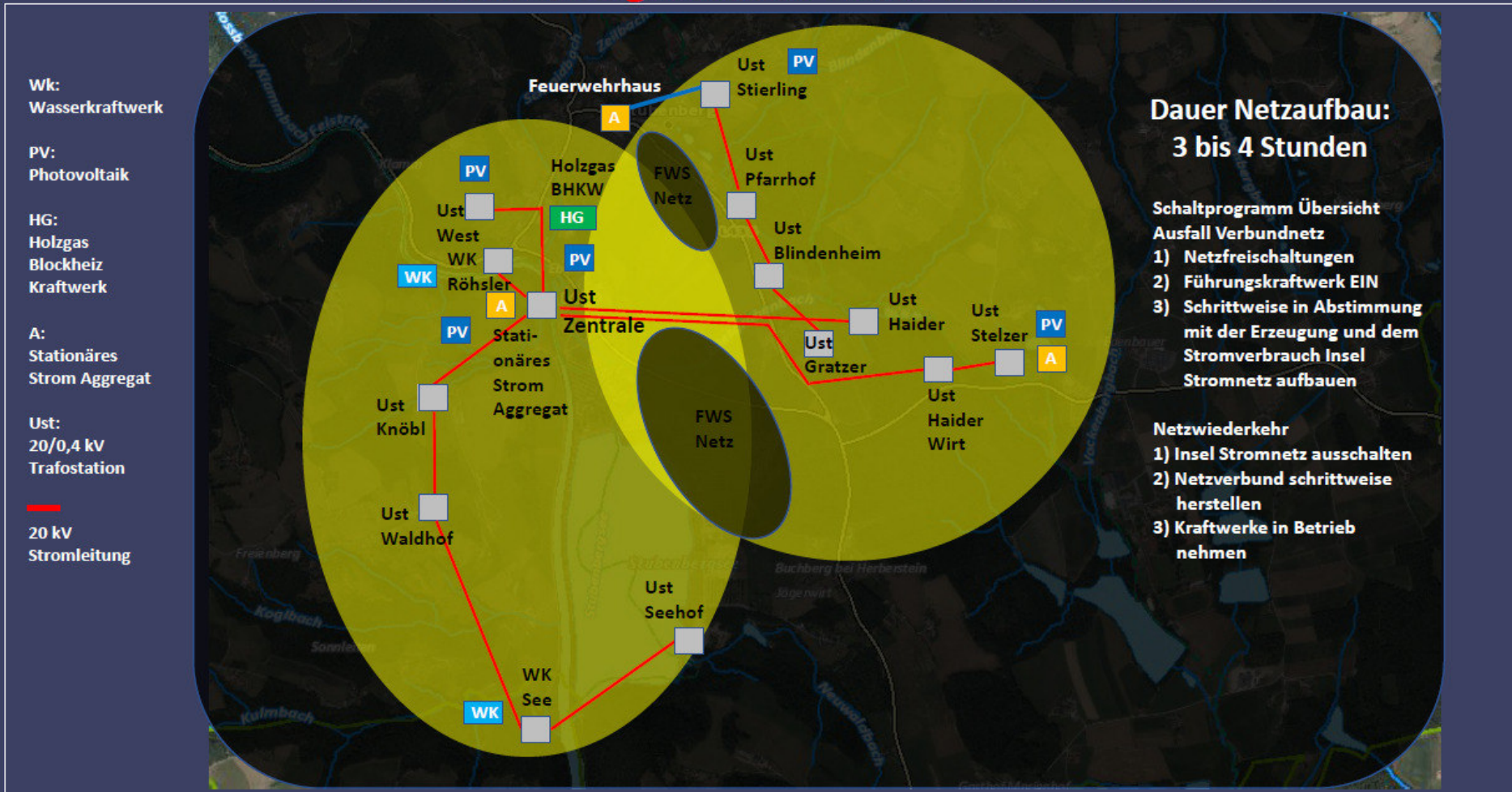
Energiebilanz: Stubenberg die Nr. EINS beim Umweltstrom



Energiebilanz: Stubenberg die Nr. EINS beim Umweltstrom



E-Werk Stubenberg: Aufbau eines Inselstromnetzes



Plötzlich STROMLOS - und das alles funktioniert nicht mehr!

Strom	E – Herd	Beleuchtung	Kaffeemaschine	Elektromotor	Kühlschrank	Fabrik Maschinen	Beleuchtung	
Kommunikation, Information	Handy Netz	Handy	Internet	Funkanlage	Radio	Fernseher		
Wasser, Abwasser, Wärme	Wasser	Menschen	Tiere	Pflanzen	Körperpflege	WC	Kläranlage	Heizung
Medizin, Lebensmittel, Geld	Pflegeheim	Apotheke	Vers. zu Hause	Lebensmittel	Geld			
Landwirtschaft Mobilität Abfall	Massentierhaltung	Bahn	Tankstelle	Ampel	Abfall			



Versorgungssicherheit und Klimaschutz mit Umweltstrom für die Bevölkerung und Gäste – auch beim Blackout!

Stubenberg ist die erste Gemeinde mit umfassendem Blackout-Versorgungssicherheitsplan, der gemeinsam mit dem E-Werk, der Freiwilligen Feuerwehr und den örtlichen Infrastruktur-Verantwortlichen für Wasser, Abwasser und Wärme erstellt wurde.

„Plane das Schwierige da, wo es noch leicht ist.“ Laotse – chinesischer Philosoph